

DĚTSKÁ MOTORKA ATV



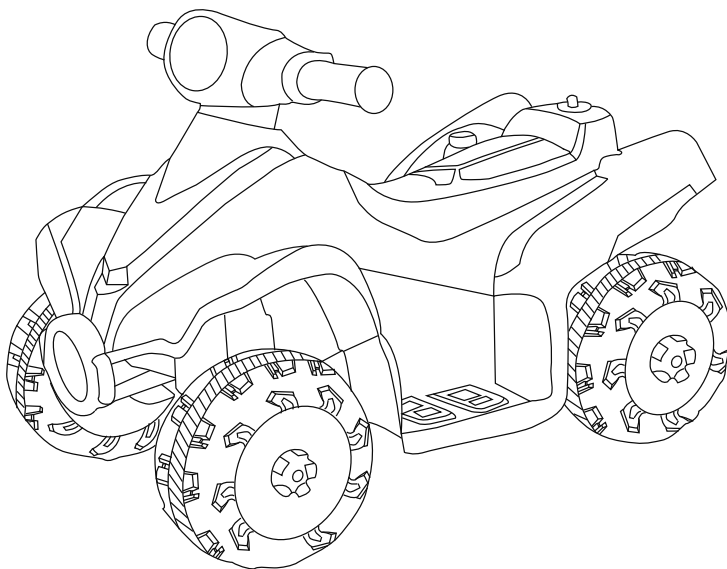
VC353B

NÁVOD K POUŽITÍ

Děkujeme za projevenou důvěru a zakoupení tohoto produktu.

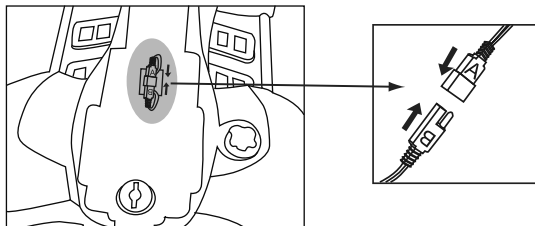
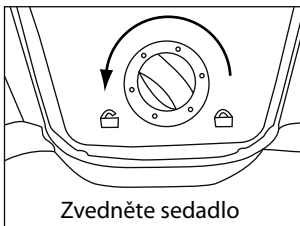
Věříme, že budete s touto dětskou morkou plně spokojeni a přinese Vaším dětem mnoho radosti.

Prosím, přečtěte si pečlivě tento návod k obsluze.



1. DŮLEŽITÉ INFORMACE

1. Než začnete motorku používat, zvedněte sedadlo, které odjistíte pomocí otočného knoflíku v zadní části a propojte hlavní konektor kabelu motorky B a konektor kabelu vedoucí z baterie A. Jakékoli chybné zapojení může zapříčinit elektrický zkrat nebo jiné poškození.
2. Pokud se motorka pohybuje pomaleji, než normálně, nabijte baterii. Ideální doba nabíjení je 8-10 hodin, ale nesmí být nabíjena víc jak 15 hodin.
3. Na plné nabití baterie vydrží být motorka v provozu až 1 hodinu (záleží na zatížení baterie).
4. Pokud plánujete motorku na delší dobu uskladnit, dobijte nejdříve baterii na plnou kapacitu. Poté dobíjejte každé 3 měsíce. Tímto způsobem můžete prodloužit životnost baterie.
5. Během nabíjení baterie je běžné, že se jak baterie, tak adaptér mírně zahřívají.



2. FUNKCE

Spínač pojezdu je umístěn na pravé straně řídítek. Stiskněte spínač, motorka se rozjede směrem dopředu.

3. TECHNICKÉ ÚDAJE

Typ baterie: nabíjecí bezúdržbová gelová (SLA 6V, 4,5Ah)

Maximální zatížení: 20kg

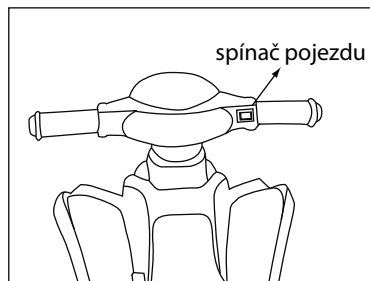
Adaptér: vstup 230V / 500mA

Výdrž baterie: až 1 hod.

Rozměr: 66x45x49 cm

Doporučeno pro děti ve věku 3 - 7 let

Doba nabíjení: 8 - 10 hod.



4. ŘEŠENÍ POTÍŽÍ

Motorka nejede	<ol style="list-style-type: none">1. Zkontrolujte, zda jsou všechny konektory pevně propojeny.2. Zkontrolujte, zda nejsou na ose kol zachyceny nečistoty.3. Baterie může být vybita. Nabijte baterii.
Motorka jede příliš pomalu	<ol style="list-style-type: none">1. Baterie je zřejmě vybitá. Nabijte baterii.2. Zkontrolujte, zda nejsou na ose kol zachyceny nečistoty.3. Motorka může být přetížena. Motorku nepřetěžujte.
Baterii nelze zcela nabít	<ol style="list-style-type: none">1. Zkontrolujte, zda není chyba v nabíjení baterie. Adaptér může být poškozen. Vyměňte baterii nebo kontaktujte autorizovaný servis.2. Zkontrolujte, zda není chyba v nabíjení baterie. Baterie může být poškozena. Vyměňte baterii nebo kontaktujte autorizovaný servis.3. Překontrolujte, zda jsou vodiče s konektory baterie správně zapojeny.

Nejste-li schopni podle této tabulky odstranit závadu, kontaktujte prosím autorizovaný servis.

5. BEZPEČNOSTNÍ UPOZORNĚNÍ

Varování: Uživatelé musí být řádně seznámeni s návodem k použití. V zájmu bezpečnosti Vašich dětí si přečtěte všechny instrukce a varování uvedené v tomto návodu.

1. Maximální váhový limit zatížení motorky je 20kg, doporučeno pro věk 3-7let. Abyste zabránili poškození motoru a převodů, motorku nepřetěžujte.
2. Než dítě začne na motorce jezdit, dospělá osoba by dítěti měla srozumitelně vysvětlit, jak se má na motorce správně jezdit. Děti smí motorku používat pouze pod dohledem dospělé osoby.
3. Abyste zamezili nebezpečí týkající se malých dětí (vkládání do úst, dušení), drobné části ponechte v igelitovém obalu a umístěte pečlivě z dosahu malých dětí.
4. Je zakázáno jezdit s motorkou po nebezpečných místech např. silnici či strmém svahu. Neprovozujte v blízkosti schodů, bazénů a jiných vodních ploch. Provozujte pouze v dobře kontrolovaném prostoru. Při použití ve vnitřních prostorech je nutno vzít na vědomí možnost nebezpečí poškození koberců a podlahových krytin. Motorku používejte na rovném povrchu. Vyvarujte se ježdění po písku či nerovném – hrbolatém povrchu a jízdě za mokra. Neprovozujte v extrémních podmínkách. Nepoužívejte za mrazu, ve sněhu, za deště.
5. Nepoužívejte za tmy a snížené viditelnosti. Používejte za denního světla nebo v dobře osvětleném prostoru.
6. Zamezte vniknutí vody či jiných tekutin dovnitř těla motorky. Vyvarujte se nebezpečí úrazu elektrickým proudem.

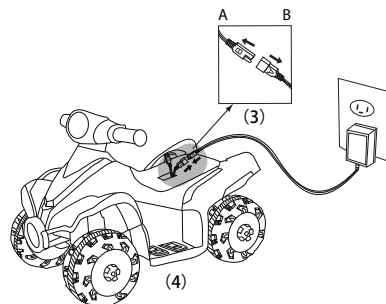
7. Nemyjte motorku vodou, pouze vyčistěte suchým hadrem.
8. Při propojování drátů baterie buďte pozorní a propojte dle pokynů uvedených výše.
9. Nabíjení baterie smí provádět pouze dospělá osoba.
10. Montáž motorky smí provádět dospělá osoba, která jí zároveň musí vždy zkontrolovat před použitím.
11. Tento výrobek je dětská hračka, nepoužívejte jej pro přepravu.
12. Zkontrolujte, zda napětí na výkonovém štítku vašeho adaptéru je v souladu se zdrojem elektrického proudu.
13. Chraňte kabel adaptéru před jakýmkoli poškozením.
14. Pokud je adaptér jakkoli poškozen, nepoužívejte jej.
15. Na výrobku může zejména v oblasti řídicích dojítek při neopatrném užívání k prasknutí prstu.

Upozorněte na toto možné nebezpečí vaše dítě.

16. Používejte pouze originální baterii a adaptér. Použitím neoriginální baterie a adaptéru hrozí přehřátí a nenávratné poškození těchto komponent a výrobku. Nepoužívejte nabíječku ani baterii k jinému výrobku, hrozí nebezpečí poškození. Poškozenou baterii z hračky vyndejte.
17. Nezasahujte do elektrického zapojení motorky a nepozměňujte její části.
18. Povolená jízda pouze jedné osoby. Během jízdy má dítě mít na hlavě přilbu. Použití přilby může upravovat místní vyhláška. A může být při jízdě povinná. Během jízdy musí dítě sedět na sedačce. Během jízdy má mít dítě obutou vhodnou obuv.
19. Používejte pouze originální náhradní díly. Neměňte hodnotu pojistky, jinak hrozí nebezpečí vzniku požáru.

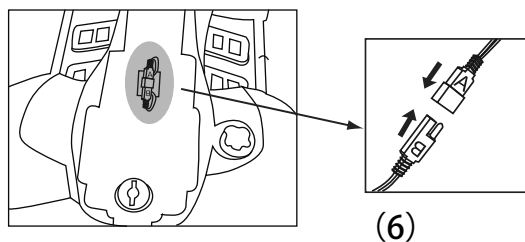
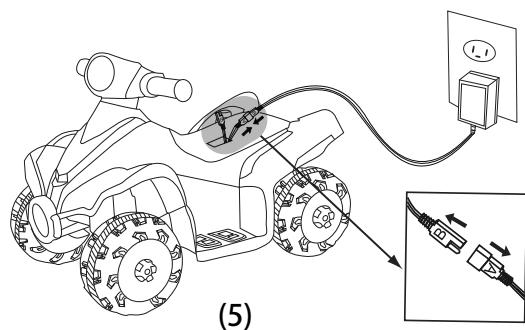
6. ČIŠTĚNÍ A ÚDRŽBA

1. **Vždy před použitím** kontrolujte stav motorky, konektorů, motoru, dotažení všech šroubů a matic.
2. **Pravidelně kontrolujte stav napájecího kabelu**, vidlici, příslušenství a ostatních částí, zda nejsou poškozeny. V případě poškození motorky přestaňte výrobek používat, dokud nebude zajištěna oprava kvalifikovaným odborníkem.
3. **Veškeré opravy týkající se elektroniky** (a elektroniky) mohou být prováděny pouze v autorizovaném servisu.
4. **Pro čištění** motorky používejte suchý měkký hadr. Nepoužívejte žádné detergenty, vosky, benzínová čisticidla apod.. Mohlo by dojít ke korozi kovových částí, poškození elektroniky a použití motorky by se mohlo stát nebezpečným.
5. **Chraňte** před působením vlhka a mokra. Neumisťujte v blízkosti horkých zdrojů nebo v blízkosti ohně. Chraňte před deštěm a sněhem.
6. **Výměnu baterie** smí provádět pouze dospělá osoba za dodržení všech bezpečnostních předpisů. Pokud baterie vytekla, zabraňte kontaktu s elektrolytem. V případě kontaktu s elektrolytem dbejte pokynů první pomoci.
7. **Pokud dojde k vytečení elektrolytu baterie:**
 - a. Nedotýkejte se elektrolytu.
 - b. Baterii je třeba umístit do igelitového pytle a ekologicky zlikvidovat.
8. **Pokud elektrolyt přijde do kontaktu s kůží či očima**
 - a. Okamžitě vyplachujte vodou alespoň 15 minut.
 - b. Vyhledejte lékařské ošetření.
9. **Poblíž kontaktů baterie** nedávejte kovové předměty či dráty, mohlo by dojít k elektrickému zkratu až požáru.
10. **Motorku** nepoužívejte venku, pokud je deštivo nebo mokro, při sněžení a za mrazu.



7. NABÍJENÍ

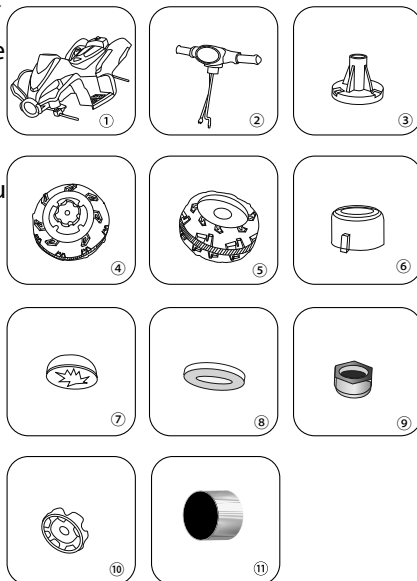
1. Před prvním použitím nabíjejte baterii 8-10 hodin.
2. Než začnete nabíjet, odpojte konektory A a B (viz obr. 3). Poté propojte konektor B nabíječky s konektorem A baterie. Po té zapojte adaptér do elektrické zásuvky.
3. Nabíjení baterie smí provádět pouze dospělá osoba, nenechte děti nabíjet baterii. Děti se nesmí dotýkat baterie ani nabíječky. Během nabíjení se baterie a adaptér mírně zahřívají, jedná se o normální doprovodný jev.
4. Pokud plánujete motorku na delší dobu uskladnit, dobijte nejdříve baterii na plnou kapacitu. Poté dobíjejte každé 3 měsíce. Tímto způsobem můžete prodloužit životnost baterie. Nenechte baterii zcela vybit.



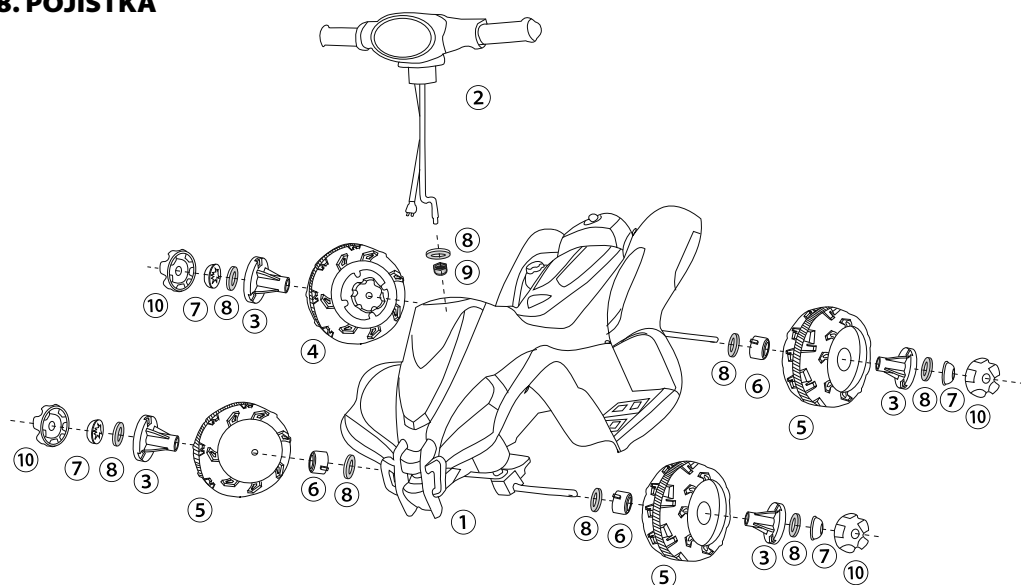
Důležité:

Před prvním použitím se musí baterie dobíjet 8-10 hodin, ale ne více než 15 hodin. nabíjení musí provádět dospělá osoba.

5. Pokud se motorka pohybuje pomaleji, než normálně, nabijte baterii. Ideální doba nabíjení je 8-10 hodin, ale nesmí být nabíjena víc jak 15 hodin. Delší nabíjení má negativní vliv na životnost baterie. Nenechte baterii zcela vybit.
6. Chraňte konektor nabíječky před kontaktem s vodou, jinak může dojít k elektrickému zkratu. Používejte pouze originální nabíječku a baterii. Použití jiného typu nabíječky nebo baterie může způsobit nenávratné poškození elektrického obvodu, požár, nebo úraz elektrickým proudem! Nepoužívejte baterii ani nabíječku do žádného jiného výrobku, hrozí přehřátí či nenávratné poškození výrobku, nabíječky, či baterie.
7. Po uplynutí nabíjecí doby 8- 10 hodin, ihned vytáhněte adaptér z elektrické zásuvky. Poté odpojte konektor adaptéru. Propojte konektory A a B (viz obr. 6). Poté můžete motorku používat.



8. POJISTKA



Při nadměrném odběru proudu může dojít k přepálení pojistky. Pokud je pojistka přepálená, tak ji vyměňte. Použijte pojistku pouze stejné hodnoty. Jestliže dojde ihned k jejímu opětovnému přepálení, vyhledejte autorizovaný servis.

9. SEZNAM DÍLŮ

- 1 tělo motorky
- 2 řídítka
- 3 zajišťovací díl kola *4 ks
- 4 hnací kolo
- 5 kolo *3ks
- 6 vnitřní díl *3ks
- 7 zajišťovací koncovka *4ks
- 8 10mm podložka *8ks
- 9 10mm pojistná matice *1ks
- 10 kryt kola *4ks
- 11. distanční kroužek na zadní nápravu *1ks

10. NÁKRES DÍLŮ

Postup montáže:

Montáž zadní nápravy:

Na zadní nápravu - osu nejprve nasuňte z delší strany od výlisků na ose v pořadí podložku M10 a distanční váleček. Takto osazenou osu prostrčte z levé strany do podvozku motorky až na doraz, kdy dosedne distanční podložka k plastu podvozku. Na pravou stranu nasadte na osu převodovku. Konektor od motoru propojte s konektorem elektroinstalace.

Montáž kol:

Na osu nasadte z pravé strany hnací kolo, tak aby zapadlo pohonnou částí do převodovky a zajistěte díly dle vyobrazení. Dle nákresu provedte i montáž zbyvajících kol.

Montáž řídítek:

Z tyče řídítek odšroubujte dodanou matici M10 a prostrčte řídítka směrem tyčí do otvoru - viz vyobrazení. Konec tyč nasadte do otvoru v přední nápravě (ze spodu motoriky), nasaďte podložku M10 a zajistěte maticí M10. Konektor kabelu řídítek propojte s konektorem kabelu z motoriky.

Ochrana životního prostředí

Informace k likvidaci elektrických a elektronických zařízení

Po uplynutí doby životnosti produktu nebo v okamžiku, kdy by oprava byla neekonomická, produkt nevhazujte do domovního odpadu. Za účelem správné likvidace výrobku jej odevzdejte na určených sběrných místech, kde budou přijata zdarma. Správnou likvidací pomůžete zachovat cenné přírodní zdroje a napomáháte prevenci potenciálních negativních dopadů na životní prostředí a lidské zdraví, což by mohly být důsledky nesprávné likvidace odpadů. Další podrobnosti si vyžádejte od místního úřadu nebo nejbližšího sběrného místa. Při nesprávné likvidaci tohoto druhu odpadu mohou být v souladu s národními předpisy uděleny pokuty.

Baterie nevhazujte do běžného odpadu, ale odevzdejte na místa zajišťující recyklaci baterií.

Servis

V případě, že po zakoupení výrobku zjistíte jakoukoli závadu, kontaktujte servisní oddělení. Při použití výrobku se řiďte pokyny uvedenými v příloženém návodu k použití. Na reklamaci nebude brán zřetel, pokud jste výrobek pozměnili či jste se neřídili pokyny uvedenými v návodu k použití.

Záruka se nevztahuje

- na přirozené opotřebení funkčních částí výrobku v důsledku jeho používání
- na servisní zásahy související se standardní údržbou výrobku (např. čištění, výměna dílů podléhajících běžnému opotřebení ...)
- na závady způsobené vnějšími vlivy (např. klimatickými podmínkami, prašností, nevhodným použitím apod.)
- na mechanická poškození v důsledku pádu výrobku, nárazu, úderu do něj apod.
- na škody vzniklé neodborným zacházením, přetížením, použitím nesprávných dílů, nevhodného příslušenství či nevhodných nástrojů apod.

U reklamovaných výrobků, které nebyly řádně zabezpečeny proti mechanickému poškození při přepravě nese riziko případné škody výhradně majitel.

Dodavatel si vyhrazuje právo na případné změny v návodu k použití a neručí za možné tiskové chyby. Vyobrazení a popis se mohou lišit od skutečnosti v závislosti na modelu.

DOBÍJEC AKUMULÁTORY – POKYNY PRO POUŽÍVÁNÍ

Nové akumulátory nebo akumulátory po dlouhodobém skladování dosahují plné kapacity až po provedení několika nabití a vybití. Akumulátory je v tomto případě doporučeno nabíjet standardním nabíjením (14-16 hodin, jednou desetinou kapacity akumulátoru). Před nabíjením necht' se teplota akumulátoru stabilizuje na pokojovou teplotu. Nabíjení akumulátorů s teplotou pod 15°C a nad 30°C se projeví v dalším cyklu poklesem kapacity. Stabilizace teploty z 0°C na 15°C v pokojové teplotě trvá přibližně 2 hodiny. Nutno si uvědomit, že je třeba stabilizovat teplotu uvnitř akumulátoru, zejména na povrchu. Nabíjení akumulátoru s teplotou pod bodem mrazu způsobí velké samovybití akumulátoru. To se projeví tím, že sice akumulátor po nabití má plnou kapacitu, ale po několika málo dnech je plně vybit.

Používání - akumulátory by neměly být nikdy a za žádných okolností při vybíjení zcela vybity, neboť takový stav může vést až k jejich zničení. Pokud máte několik akumulátorů v jedné sadě, dodržujte konečné vybíjecí napětí 1V na článek. Mohlo by dojít k otočení polarity jednoho z článků, a tím úniku elektrolytu v něm a následovalo by trvalé snížení kapacity celé sady. Je nutné mít na paměti, že pokud používáme akumulátor např. 12V (složený z 10 samostatných článků), tak při poklesu napětí na 1V na článek, má akumulátor celkové napětí ještě 10V. Při tomto napětí lze obvykle ještě akumulátor používat (AKU vrtačka již nechce utáhnout ani jeden šroub, dětské autíčko již nechce popojet, ale po chvíli odpočinku ještě šroub dotáhnete a autíčko ještě kousek popojede. Necháme rozsvícenou svítilnu, dokud se ještě žhaví vlákno, i když už nám stejně neposvítí), ale riskujeme tím jeho přepólování a tím pádem zničení a značně snižujeme jeho životnost.

Skutečná životnost - akumulátorů značně závisí na podmínkách, za kterých jsou provozovány (teplota okolí, nabíjecí a vybíjecí proudy atd.) Životnost standardního akumulátoru provozovaného za vhodných podmínek by měla být až 500 cyklů u NiMH, až 1000 cyklů u NiCd a až 500 cyklů u SLA (olovený akumulátor). Za hranici životnosti se považuje ztráta 40 – 30 % kapacity akumulátoru v porovnání s novým akumulátorem.

Samovybití - je vlastnost akumulátoru, v jejímž důsledku dochází při skladování k postupnému snižování náboje, který je akumulátor při následném vybíjení schopný dodat do zátěže. Rychlost úbytku náboje (snižování kapacity) je značně závislá na teplotě okolí při skladování. Při pokojové teplotě je toto samovybití přibližně 30 % kapacity za měsíc, u SLA je to 30% kapacity za 1 roku. Se vzrůstající teplotou vzrůstá i samovybití.

Skladování - NiCd akumulátory skladujte nejlépe ve vybitém stavu, NiMH a SLA akumulátory ve stavu nabitém. Všechny typy akumulátorů doporučujeme skladovat při pokojové teplotě v suchém prostředí.

Závěr - Záleží na uvážení každého, jak se o akumulátory bude starat. Kdo si s výše uvedenými pravidly nebude lámat hlavu, časem zaznamená pokles výkonu akumulátoru a bude muset pořídit jiný. Pokud se budete o akumulátor dobře starat a správně jej nabíjet, tak se vám zajisté odmění dlouhodobou životností a výkonností.