



Ventilátor bezvrtulový

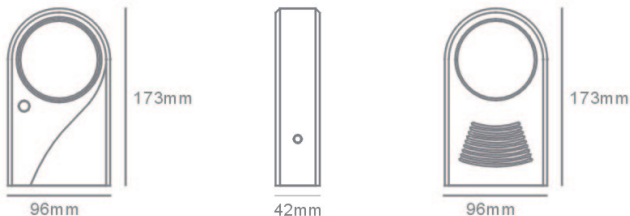
Model 83001

Návod k použití

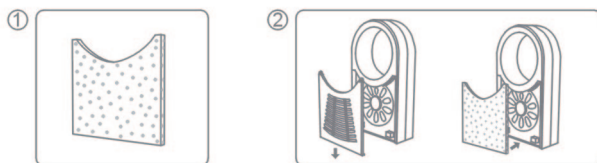
Vážený zákazníku, děkujeme Vám za důvěru, kterou jste nám projevili nákupem tohoto výrobku. Věříme, že s ním budete plně spokojen. Tento návod slouží pro správné používání výrobku. Uchovejte jej pro jeho případné další použití.

Rozměry

- šířka 96 mm, výška 173 mm
- hloubka 42 mm



Popis výrobku

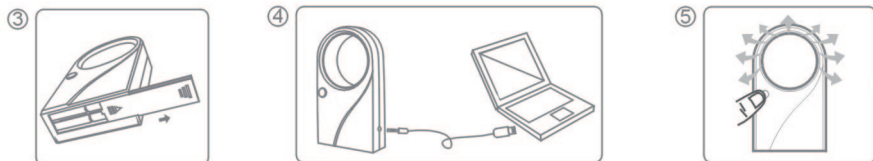


Obr. č. 1.:

Houbu namočte a vložte zpět pod zadní kryt (z houby po namočení před vložením nesmí kapat voda). Zvlhčíte tak vzduch, který prochází větráčkem. Namočenou houbu (z houby po namočení před vložením nesmí kapat voda) můžete dát i do mrazničky. Vzduch pak bude chladnější. Do vody je možné přidat i vůni.

Obr. č. 2.:

Sundejte zadní kryt a vložte houbu.



Obr. č. 3.:

Otevřete kryt na baterie a vložte 4ks kvalitních alkalických baterií AAA – pozor na správnou polaritu baterií.

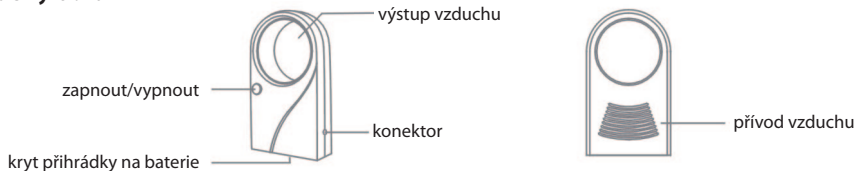
Obr. č. 4.:

Pomocí USB kabelu propojte větrák s počítačem.

Obr. č. 5.:

Stiskem tlačítka zapněte větrák.

Popis výrobku



Poznámky

Napájení AAA bateriemi a přívod energie pomocí USB se nesmí používat současně – může dojít k poškození baterií nebo USB zařízení.

Při používání větráku neblokuje přívod vzduchu na zadní straně výrobku.

Nemíchejte dohromady staré a nové baterie, nebo baterie jiného typu.

Výrobek se nesmí používat na dobíjení baterií.

Výrobek chraňte před nárazem a vodou.

Zmrzlá houba je křehká a snadno dojde k jejímu poškození, proto s ní manipulujte opatrně.
Při čištění povrchu výrobku používejte pouze navlhčený hadřík.
Nepoužívejte neoriginální příslušenství.

Ochrana životního prostředí

Informace k likvidaci elektrických a elektronických zařízení

Po uplynutí doby životnosti produktu nebo v okamžiku, kdy by oprava byla neekonomická, produkt nevhazujte do domovního odpadu. Za účelem správné likvidace výrobku jej odevzdejte na určených sběrných místech, kde budou přijata zdarma. Správnou likvidací pomůžete zachovat cenné přírodní zdroje a napomáháte prevenci potenciálních negativních dopadů na životní prostředí a lidské zdraví, což by mohly být důsledky nesprávné likvidace odpadů. Další podrobnosti si vyžádejte od místního úřadu nebo nejbližšího sběrného místa. Při nesprávné likvidaci tohoto druhu odpadu mohou být v souladu s národními předpisy uděleny pokuty.

Baterie nevhazujte do běžného odpadu, ale odevzdejte na místa zajišťující recyklaci baterií.

Servis

V případě, že po zakoupení výrobku zjistíte jakoukoli závadu, kontaktujte servisní oddělení. Při použití výrobku se řiďte pokyny uvedenými v příloženém návodu k použití. Na reklamaci nebude brán zřetel, pokud jste výrobek pozměnili či jste se neřídili pokyny uvedenými v návodu k použití.

Záruka se nevztahuje

- na přirozené opotřebení funkčních částí výrobku v důsledku jeho používání
- na servisní zásahy související se standardní údržbou výrobku (např. čištění, výměna dílů podléhajících běžnému opotřebení ...)
- na závady způsobené vnějšími vlivy (např. klimatickými podmínkami, prašností, nevhodným použitím apod.)
- na mechanická poškození v důsledku pádu výrobku, nárazu, úderu do něj apod.
- na škody vzniklé neodborným zacházením, přetížením, použitím nesprávných dílů, nevhodného příslušenství či nevhodných nástrojů apod.

U reklamovaných výrobků, které nebyly řádně zabezpečeny proti mechanickému poškození při přepravě nese riziko případné škody výhradně majitel.

Vyobrazení a popis se mohou lišit od skutečnosti v závislosti na modelu.

Dodavatel si vyhrazuje právo na případné změny v návodu k použití a neručí za možné tiskové chyby.