

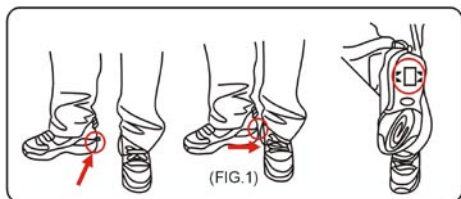
Děkujeme Vám za zakoupení tohoto výrobku.  
Vždy dodržujte instrukce uvedené v tomto návodu.

## NÁVOD K POUŽITÍ

### Jak uvolnit kolečka

Kolečka uvolníte nakopnutím zajišťovacího kolíku umístěném na zadní části boty (nad patou).

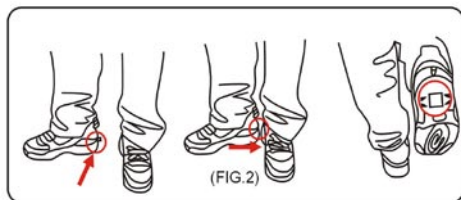
Stejný postup je pro uvolnění kolečka na druhé botě.



### Jak schovat kolečka zpět

Pevně tlačte na zajišťovací kolík na zadní části boty a poté současně zatlačte na patu dolů na kolečko.

Stejný postup je pro schování kolečka na druhé botě.



### Jak se naučit jezdit

1. Pohlédněte se po nějakém pevném zábradlí, kterého se budete moci při učení držet. Silnější nohu dejte dopředu před druhou (za sebe, nikdy je nemějte vedle sebe, lépe tak udržíte rovnováhu). Zvedněte špičky a naučte se na kolečkách držet rovnováhu.
2. Zkuste to, dokud nenabudete dostatečné jistoty při držení rovnováhy.
3. Potom se pusťte do další lekce. Teď zkuste překročit druhou nohou, zatímco na jedné udržujete rovnováhu na kolečku na patě. Zkuste přidat různé rychlosti jízdy.
4. Tip, jak lépe udržet rovnováhu: Zvedněte silnější nohu trochu výše než druhou.
5. Woops! Pokud cítíte, že začínáte padat, jednoduše sesuňte špičky k zemi a normálně pokračujte v chůzi/jíždě.
6. Buďte připraveni běžet, pokud boty z jakéhokoli důvodu zastaví.

## Bezpečnostní instrukce

1. Vždy noste ochranné pomůcky (ochrannou přílbu a chrániče na zápěstí, lokty a kolena).
2. Použití na vlastní riziko.
3. Vždy dodržujte místní předpisy pro jízdu na chodnicích apod.
4. Děti smí výrobek používat jen pod dozorem dospělé osoby.
5. Výrobek není dětskou hračkou.
6. Pravidelně kontrolujte upevnění koleček.
7. Jezděte na hladkém a stabilním povrchu.

## Vysvětlivky použitých symbolů na obuvi



VRCH



PODŠÍVKA A STÉLKA

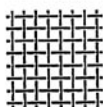


PODEŠEV

USEŇ



TEXTIL



POVRSTVENÁ  
USEŇ



OSTATNÍ  
MATERIÁLY



## Péče o obuv

U obuvi ze syntetických materiálů se vyhýbejte náhlým změnám teploty a mrazu. Obuv je nutno chránit před chemickými vlivy a rozmáčením.

### obuv z polymerických a plastových materiálů

Omyjte svršek vlažnou vodou, obuv zvolna vysušte a přešetřete suchým měkkým hadříkem. Na obuv z těchto materiálů nepoužívejte běžné krémy a leštidla, mohly by svým složením poškodit materiál. Nikdy nepoužívejte technická čistidla nebo rozpouštědla

### obuv z textilních materiálů

Pouze za sucha překartáčujte, případně skvrny vyčistěte speciálním přípravkem na textilní obuv. Obuv lze ošetřit pro zvýšení vodoodpudivosti impregnací na textil. Vyvarujte se nadměrnému promáčení a obuv v žádném případě klasicky neperte!

## Nikdy nepoužívejte technická čistidla nebo rozpouštědla

### Upozornění:

Vezměte na zřetel, že s častým nošením obuvi, přiměřeně klesá její životnost. Záruční dobu na obuv nelze zaměňovat s životností obuvi.