

# MINIKAMERA POCKET SPY

model: SQ11



## Návod k použití

Vážený zákazníku, děkujeme Vám za důvěru, kterou jste projevil nákupem tohoto výrobku. Důkladně si přečtěte tyto pokyny k použití a uchovejte je pro další použití.

### Nabíjení:

- Před prvním použitím nabijte baterii na plnou kapacitu!
- Tato minikamera má vestavěnou Li-Ion baterii. Nabíjení můžete provádět jedním z následujících způsobů:
  - Připojte mini videokameru k portu USB vašeho PC – ve vypnutém stavu.
  - Připojte mini kameru k nabíječe s USB výstupem 5V.
- Během nabíjení bliká červená kontrolka, po úplném nabití baterie zůstane červená kontrolka svítit trvale.
- Pokud je vestavěná baterie prázdná nebo není dostatek místa na paměťové kartě, budou modré a červené LED na minikameře blikat současně po dobu 5 sekund.
- Pokud není nainstalována paměťová karta, modré a červené LED diody současně blikají po dobu 5 sekund a poté se kamera automaticky vypne.
- Kamera v pohotovostním režimu a neprovádí žádnou akci, po uplynutí jedné minuty automaticky vypne.

### Nahrávání videa (s rozlišením 1280 x 720 px):

- Stiskněte tlačítko „SWITCH KEY“ pro zapnutí mini kamery - rozsvítí se modrá LED - mini videokamera je v pohotovostním režimu nahrávání videa s kvalitou 720p.
- Stiskněte jednou tlačítko „SWITCH KEY“ pro spuštění záznamu videa - modrá LED dioda třikrát blikne a zhasne - zaznamená se video 720p.
- Video bude automaticky uloženo každých 5 minut. Pro zastavení nahrávání stiskněte tlačítko „SWITCH KEY“.

### Nahrávání videa (s rozlišením 1920 x 1080 px):

- Stisknutím tlačítka „SWITCH KEY“ zapnete mini kameru - modrá LED dioda bude trvale svítit.
- Jedním stisknutím tlačítka „MODE KEY“ vstoupíte do režimu záznamu videa s rozlišením 1080p - současně se rozsvítí červená a modrá LED dioda, mini kamera je v pohotovostním režimu pro nahrávání videa s kvalitou 1080p.
- Chcete-li spustit nahrávání, stiskněte jednou tlačítko „SWITCH KEY“ - modrá LED zhasne a červená LED dioda třikrát blikne a zhasne - video je zaznamenáno s kvalitou 1080p.
- Video bude automaticky uloženo každých 5 minut.
- Pro zastavení nahrávání stiskněte tlačítko „SWITCH KEY“.

### Nahrávání videa snímačem pohybu:

- Chcete-li tak učinit, v pohotovostním režimu pro nahrávání videozáznamů 720p nebo 1080p stiskněte a podržte tlačítko „MODE KEY“ na videokameře po dobu 3 sekund - videokamera vstoupí do režimu záznamu videa s rozlišením 1080p - současně se rozsvítí červená a modrá LED dioda, mini kamera je v pohotovostním režimu pro nahrávání videa s kvalitou 1080p.
- Pokud je detekován pohyb, nahrávání videa se spustí automaticky, přičemž současně blikají červené a modré LED diody.
- Při záznamu snímače pohybu se záznam videa automaticky uloží každých 5 minut.

### Fotografie:

- Stisknutím tlačítka „SWITCH KEY“ zapnete fotoaparát - rozsvítí se modrá LED dioda.
- Stiskněte dvakrát tlačítko „MODE KEY“ pro vstup do režimu fotografování - červená LED zůstane svítit.
- Chcete-li pořídit snímek, stiskněte jednou tlačítko „SWITCH KEY“ - červená LED dioda bliká jednou, fotografie se uloží.

### Noční světlo:

- Stiskněte tlačítko „SWITCH KEY“ pro zapnutí.
- Stiskněte a podržte tlačítko „SWITCH KEY“ na 2 sekundy - červená LED dioda dvakrát bliká - svítí noční osvětlení.
- Chcete-li vypnout noční osvětlení, podržte na 2 sekundy tlačítko „SWITCH KEY“, červená LED dioda třikrát bliká - noční osvětlení je vypnuto.

### Vypnout:

- Pro vypnutí videokamery podržte stisknuté tlačítko „SWITCH KEY“ po dobu 6 sekund.
- Pokud je kamera v pohotovostním režimu a nepoužívá se, po 1 minutě se automaticky vypne.

### Prohlížení souborů:

- Připojte videokameru ve vypnutém stavu k počítači - po několika sekundách bude automaticky detekována jako vyměnitelný disk.
- Modrý indikátor indikuje přenos informací a červený indikátor indikuje nabíjení vestavěné baterie.

### Nastavení data a času:

- Připojte mini videokameru k počítači.
- Nastavení času se provádí vytvořením textového souboru s názvem „TIMERSET.txt“ v kořenovém adresáři paměťové karty zařízení v následujícím formátu: „YYYYMMDDHHMMSS Y“ (nebo „N“, pokud nechcete, aby byla data a časová razítka zobrazena ve videozáznamu).
- Například „20180621150001 Y“ znamená 21.6.2018 15:00:01.
- Po uložení souboru, zvolte bezpečně odebrat (vysunout), odpojte kameru od počítače a zapněte ji.

### PARAMETRY:

**Rozlišení videa:** 1920 x 1080 px, 1280 x 720 px

**Typ videosouboru:** AVI

**Typ fotosouboru:** JPEG

**Noční osvětlení:** 6 x IR LED (dosah 5 m)

**Pohybový senzor:** ANO (dosah 5 m)

**Zorný úhel:** 120°

**Doba výdrže baterie v režimu neustálého záznamu:** 50 minut

**Podpora pro paměťové karty:** Micro SD až do 32 GB

**Provozní teplota:** -10 °C až + 60 °C

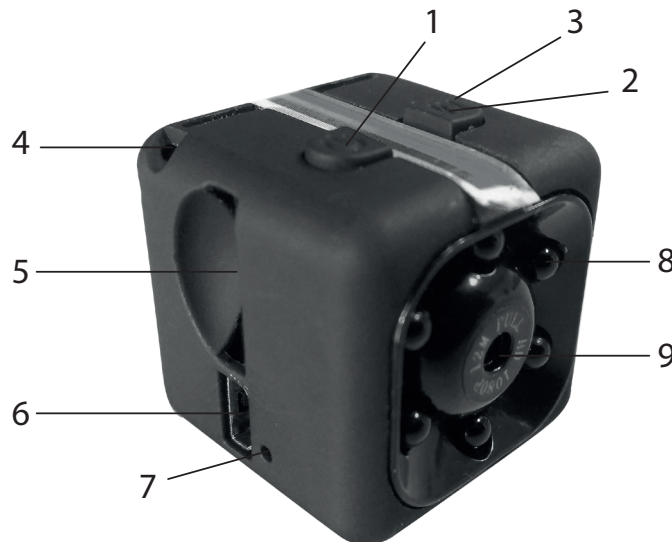
**Vlhkost prostředí:** 15 - 85 %

**Rozměr:** 23 x 23 x 23 mm

**Hmotnost:** 15 gramů

### Popis částí:

- 1) zapínací a vypínací tlačítko
- 2) nastavení módu kamery
- 3) LED dioda
- 4) úchyt pro poutko
- 5) slot pro paměťovou kartu Micro SD
- 6) Mini USB port pro nabíjení a přenos dat
- 7) tlačítko pro reset
- 8) diody pro noční přísvit
- 9) HD kamera (objektiv)



## OCHRANA ŽIVOTNÍHO PROSTŘEDÍ

### Informace k likvidaci elektrických a elektronických zařízení:

Po uplynutí doby životnosti produktu nebo v okamžiku, kdy by oprava byla neekonomická, produkt nevhazujte do domovního odpadu. Za účelem správné likvidace výrobku jej odevzdejte na určených sběrných místech, kde budou přijata zdarma. Správnou likvidací pomůžete zachovat cenné přírodní zdroje a napomáháte prevenci potenciálních negativních dopadů na životní prostředí a lidské zdraví, což by mohly být důsledky nesprávné likvidace odpadů. Další podrobnosti si vyžádejte od místního úřadu nebo nejbližšího sběrného místa. Při nesprávné likvidaci tohoto druhu odpadu mohou být v souladu s národními předpisy uděleny pokuty. Baterie nevhazujte do běžného odpadu, ale odevzdejte na místa zajišťující recyklaci baterií.

### Servis:

V případě, že po zakoupení výrobku zjistíte jakoukoli závadu, kontaktujte servisní oddělení. Při použití výrobku se řiďte pokyny uvedenými v příloženém návodu k použití. Na reklamaci nebude brán zřetel, pokud jste výrobek pozměnili či jste se neřídili pokyny uvedenými v návodu k použití.

### Záruka se nevztahuje:

- na přirozené opotřebení funkčních částí výrobku v důsledku jeho používání
  - na servisní zásahy související se standardní údržbou výrobku (např. čištění, výměna dílů podléhajících běžnému opotřebení ... )
  - na závady způsobené vnějšími vlivy (např. klimatickými podmínkami, prašností, nevhodným použitím apod.)
  - na mechanická poškození v důsledku pádu výrobku, nárazu, úderu do něj apod.
  - na škody vzniklé neodborným zacházením, přetížením, použitím nesprávných dílů, nevhodného příslušenství či nevhodných nástrojů apod.
- U reklamovaných výrobků, které nebyly řádně zabezpečeny proti mechanickému poškození při přepravě nese riziko případné škody výhradně majitel.

**Dodavatel si vyhrazuje právo na případné změny v návodu k použití a neručí za možné tiskové chyby. Vyobrazení a popis se mohou lišit od skutečnosti v závislosti na modelu.**