

Evika

Top Quality Only

JC50

SK Akumulátorový postrekovač

CZ Akumulátorový postřikovač

HU Akkumulátoros permetező

RO Vermorel cu acumulator

DE Akku drucksprüher rückenspritze

EN Battery sprayer

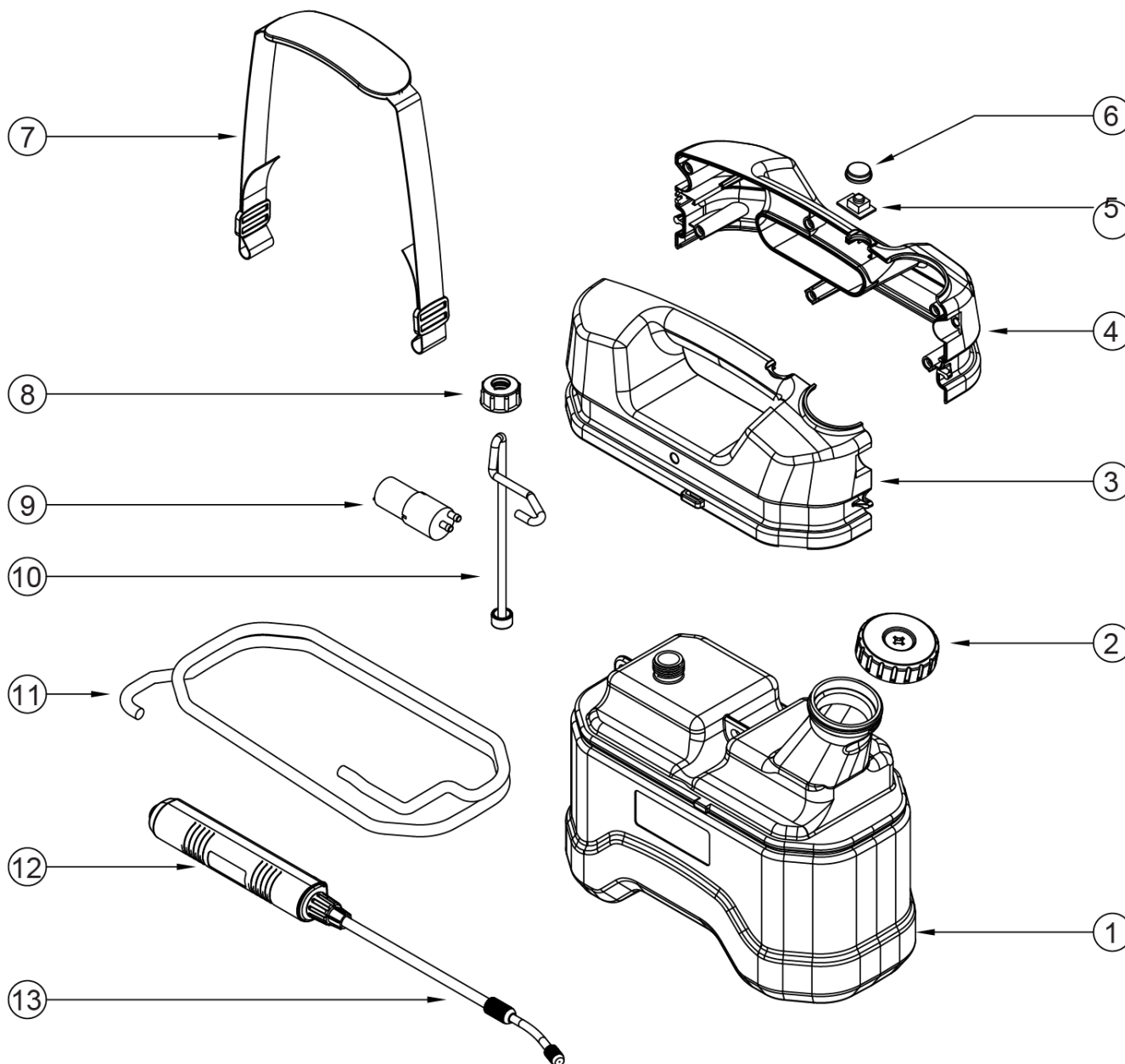


-
- Preklad originálneho návodu na použitie
 - Překlad originálním návodu k použití
 - Az eredeti használati útmutató fordítása
 - Traducerea manualului de utilizare original
 - Übersetzung der Original-Gebrauchsanweisung
 - Instruction manual
-

CE

Seznam dílů:

Díl	Název	Díl	Název	Díl	Název	Díl	Název
1	Nádoba	5	ON/OFF vypínač	9	Čerpadlo	13	Nástavec
2	Uzávěr	6	Kryt ON/OFF vypínače	10	Vstupní hadice		
3	Levá část rukojeti	7	Popruh	11	Výstupní hadice		
4	Pravá část rukojeti	8	Matice	12	Rukojeť nástavce		



BEZPEČNOSTNÍ POKYNY PRO LITHOVÝ AKUMULÁTOR

Lithiový akumulátor nabíjejte v interiéru, ne v exteriéru, abyste předešli nehodám.

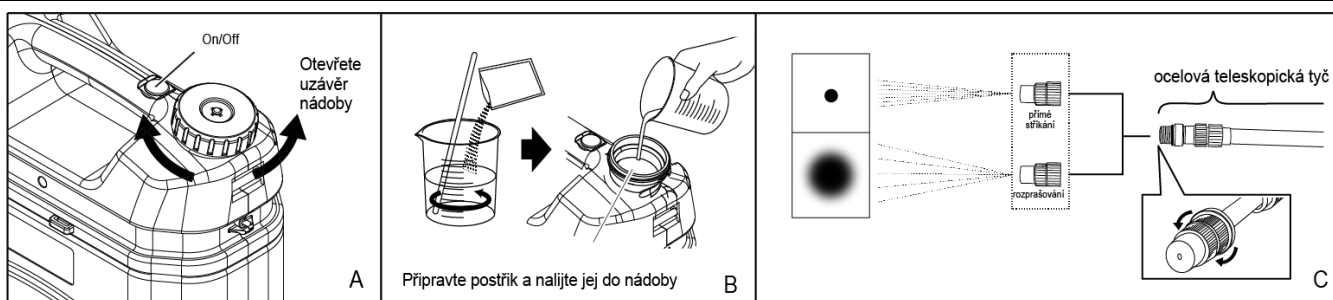
- Vyjměte akumulátor z produktu a připojte jej k nabíječce. Na nabíječce se rozsvítí červené světlo, to znamená, že akumulátor se nabíjí, když svítí na nabíječce zelené světlo, to znamená, že akumulátor je plně nabitý.

- Používejte nabíječku pouze k nabíjení vhodných akumulátorů. Je přísně zakázáno jiné použití. Ihned po úplném nabití akumulátoru je třeba odpojit ho od nabíječky abyste zabránili jeho přehřátí a zkrácení životnosti.
- K nabíjení akumulátoru používejte pouze nabíječku, která je součástí balení. Použití jiného typu nabíječky může zkrátit dobu životnosti akumulátoru, způsobit požár nebo výbuch.
- V případě, že nabíječka nebo lithiový akumulátor byly poškozeny nebo nefungují správně, obraťte se na výrobce nebo distributora a nepoužívejte je abyste předešli nebezpečným situacím.
- Pro zcela vybitý lithiový akumulátor je třeba správně určit podle kapacity akumulátoru dobu nabíjení. Pokud po uplynutí stanovené doby nabíjení stále na nabíječce nesvítí zelené světlo, okamžitě odpojte nabíječku od zdroje elektrické energie.
- Akumulátor nikdy nenabíjejte déle než je to nutné, zachováte tak déle jeho životnost
- Akumulátor je třeba před dlouhodobým skladováním zcela nabít. Alespoň jednou za 6 měsíců doporučujeme zkontrolovat stav akumulátoru a v případě potřeby ho nabít abyste zabránili jeho úplnému vybití. V opačném případě hrozí jeho znehodnocení.
- Skladujte v chladném a suchém prostředí při pokojové teplotě 15 až 35 ° C a vlhkost prostředí 65%.

UPOZORNĚNÍ

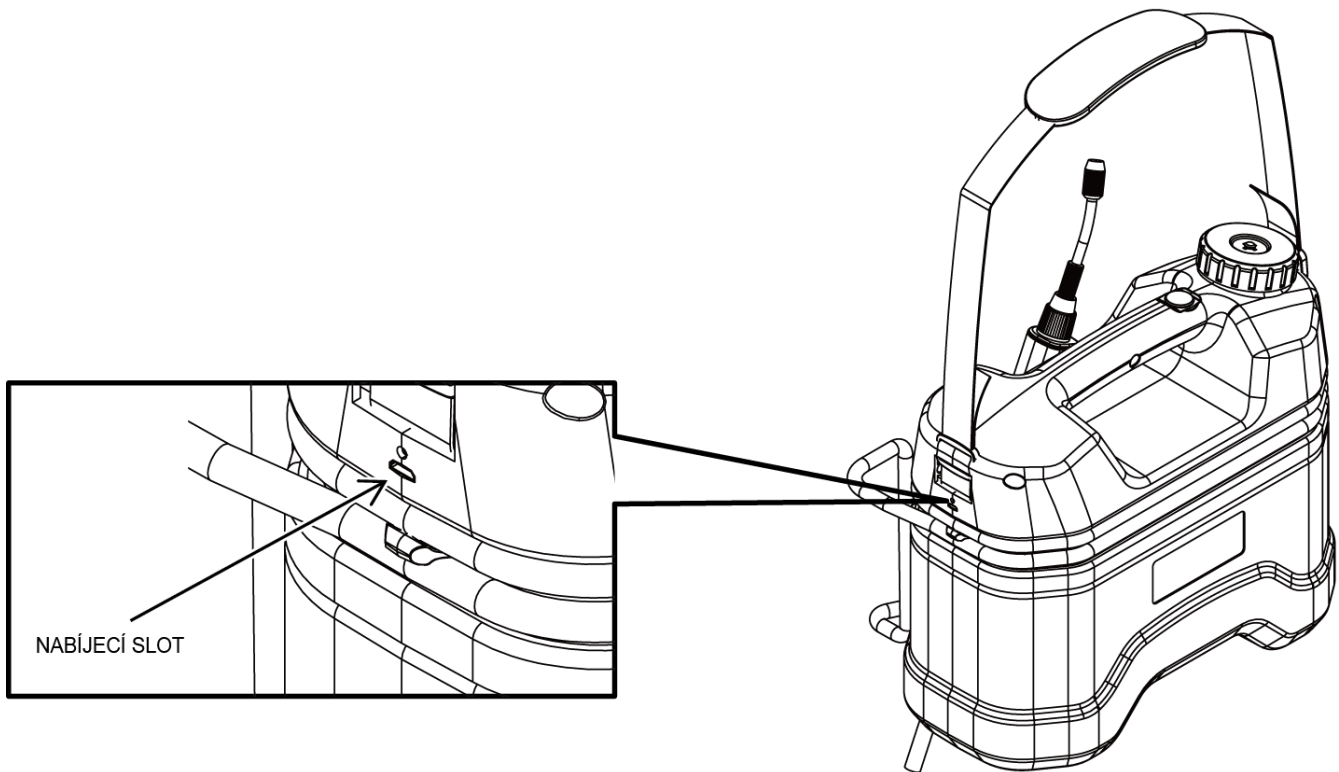
- Akumulátor je zakázáno ponořit do vody. Když postřikovač nepoužíváte umístíte akumulátor na chladném a suchém místě.
- Neumisťujte akumulátor v blízkosti tepelných zdrojů (např. Oheň, ohříváče atd.)
- Při vkládání akumulátoru dbejte na správnou polaritu (+ -).
- Akumulátor neházejte do ohně ani nevyhazujte horké předměty popelnice ve které je akumulátor.
- Akumulátor nepřevazujte ani neskladujte s kovy.
- Dávejte pozor, abyste akumulátor neuhodili ani s ním neházejte.
- Nepoužívejte postřikovač v oblastech se silným elektrostatickým a magnetickým polem.

POUŽITÍ



1. Otevřete uzávěr nádoby.
2. Nádobu naplňte postříkem.
3. Uzávěr nádoby namontujte zpět na nádobu a pevně utáhněte.
4. Pomocí ON / OFF tlačítka zapněte postřikovač.
5. Nastavte vzor postřikování (přímé stříkání / rozprašování).
6. Po použití vyprázdněte zbytek postříku z nádoby.

JAK NABÍJET AKUMULÁTOR



1. USB kabel připojte k adaptéru (není součástí balení) nebo k elektrické zásuvce s USB portem.
2. Připojte USB kabel do nabíjecího slotu na postřikovači.
3. Když se rozsvítí indikátor nabíjení červeně, znamená to, že se akumulátor nabíjí.
4. Když se rozsvítí indikátor nabíjení zeleně, znamená to, že akumulátor je nabitý.
5. Po dokončení nabíjení odpojte USB kabel od nabíjecího slotu.
6. USB kabel odpojte od adaptéru (není součástí balení) nebo elektrické zásuvky s USB portem.

TECHNICKÉ PARAMETRY

MODEL	JC50
OBJEM	5 l
NAPĚTÍ	3,7 V
TLAK	1,8 bar
PROUD	1,0 A
KAPACITA AKUMULÁTORU	2,5 Ah
KONTINUITA PROVOZU*	150 min
DOBA NABÍJENÍ	180 min
PRŮTOK	0,25 l/min
ROZMĚRY	299 x 183 x 262 mm
HMOTNOST	2,2 kg

* Výrobce neví garantovat uvedenou dobu nepřetržitého provozu v případě dlouhodobého používání nebo nesprávného skladování akumulátoru. Postupem času dochází k přirozenému snižování kapacity akumulátoru.

ÚDRŽBA

- Před zahájením jakékoliv kontroly nebo údržby, zařízení vypněte a vytáhněte akumulátor ze zařízení.
- Akumulátorový postřikovač důkladně vyčistěte po každém použití. Pokud nečistoty nelze odstranit, použijte měkký hadřík navlhčený v mýdlové vodě. Nikdy nepoužívejte čisticí prostředky nebo rozpouštědla jako je benzín, alkohol, čpavek apod.! Tato rozpouštědla mohou poškodit plastové části výrobku.

- Pravidelně kontrolujte své zařízení a když zjistíte, že některé součástky jsou opotřebované nebo poškozené, preventivně je kvůli vlastní bezpečnosti vyměňte. Opotřebované či poškozené části stroje se mohou vyměnit pouze v autorizovaném servisu nebo jejich výměnu zajistí prodejce.
- Postarejte se o to, aby byly použity originální náhradní součástky.

BEZPEČNOSTNÍ INSTRUKCE

UPOZORNĚNÍ: OBSAH JE POD TLAKEM. ČTĚTE TYTO INSTRUKCE PŘED PRVNÍM POUŽITÍM.

- Vždy noste ochranné oblečení, rukavice a masku, když postříkate.
- Na udržení nádoby mimo dosah dětí je třeba přijmout určitá opatření.
- Pokud postříkate v mírně větrných podmínkách, vždy postříkujte s větrem povievajícím postřík ve směru od Vás.
- Nestříkejte postřík na jiné osoby nebo zvířata.
- Ujistěte se, že všechny součásti jsou neporušené a teplota tekutiny je pod 40 ° C před každým použitím.
- Chemické postříky jsou nebezpečné po jejich požití nebo v přímém kontaktu s pokožkou. V takovém případě se řiďte bezpečnostními pokyny dodavatele postříku, ihned kontaktujte centrum poskytování informací o jedech nebo lékaře.
- Před plněním, servisem nebo skladováním vždy uvolněte tlak.
- Nenechávejte postříkovač (plný, prázdný nebo natlakován) bez dozoru na přímém slunci.



NOSTE
OCHRANNÉ
OBLEČENÍ



NOSTE
OCHRANNÉ
BRÝLE



NOSTE
PRACOVNÍ
RUKAVICE



NOSTE
DÝCHACÍ
MASKU